

中沢ヴィレッジ 森のスキーリフト 平成27年度索道安全報告書

安全管理に関する取り組みについて

(対象索道) 中沢ヴィレッジ森のスキー場 森のスキーリフト(固定循環式特殊索道) 1基

1. 利用者の皆様へ

当社の索道事業に対して、ご利用とご理解をいただきありがとうございます。
当社は経営理念に「お客様の安全」を掲げており、全社一丸となって法令を遵守し、お客様の安全輸送の確保に努めております。
本報告書は、鉄道事業法に基づき、お客様の安全輸送の確保のための取り組みや、実態について自ら把握点検を行うとともに、皆様にご理解頂くために公表するものです。皆様の意見をご参考にしながら、安全輸送の改善に努めてまいります。

(株)中沢ヴィレッジ 取締役社長 宮田光誠

2. 基本方針と安全目標

(1)基本方針

当索道の事業方針の第1番目は安全輸送の確保です。「安全基本方針」を次のように掲げ、社長以下、全従業員に周知徹底しております。

(目的)

お客様の安全輸送の確保をするために遵守すべき事業の方針、実施、管理体制の方法を定め、安全管理体制を確立し輸送の安全水準を向上していくことを目的とします。

(方針)

社長及び役員は、安全第一の意識をもって事業活動を行える体制の整備に努めると共に、索道施設及び職員を総合活用して、お客様の安全輸送の確保をするための管理(索道施設の保守・運行管理)の方針、その他事業活動に関する必要な行動規範(全従業員の資質向上維持等)を具体的に定めております。

(2)安全目標

平成27年度の索道輸送安全目標(平成27年12月～28年3月)は設備不具合による事故及び人身事故は0件でした。

引き続き、安全輸送の確保に努め、事故ゼロを継続できるよう、全社一丸となって日々研鑽して参ります。

3. 索道施設の運行状況

平成27年度(平成28年1月20日～平成28年3月11日)

(1) 索道運転事故(索道人身傷害事故)

索道施設の不具合による事故は平成27年12月～平成28年3月は0件です。

(2) 災害(地震や暴風雨、豪雪、雷、雪不足等)

下記期間運行を停止しました。

平成28年1月19日以前(雪不足コンディション不良の為)

平成28年3月11日以降(")

(3) インシデント(事故の兆候)

平成27年度、国土交通省へのインシデント発生報告はありません。

4. 輸送の安全確保のための取り組み

(1) 人材教育

- ① 関東運輸局主催の平成27年9月に、索道技術管理者講習に出席受講しました。
- ② 平成27年12月に、今年度運営スタッフを対象に施設技術研修を実施しました。

(2) 緊急時対応訓練

- ① シーズン運行開始前の平成27年12月18日に救助訓練を実施しました。

(3) 営業開始前・営業期間中の検査・試験

整備細則に基づき12月24日・1月28日・2月25日に試験・点検を実施しました。

(4) 始業点検

毎日、営業運行前に始業点検・試運転を実施して、お客様の安全を確認した上で、営業運行を行いました。

(5) 営業運転

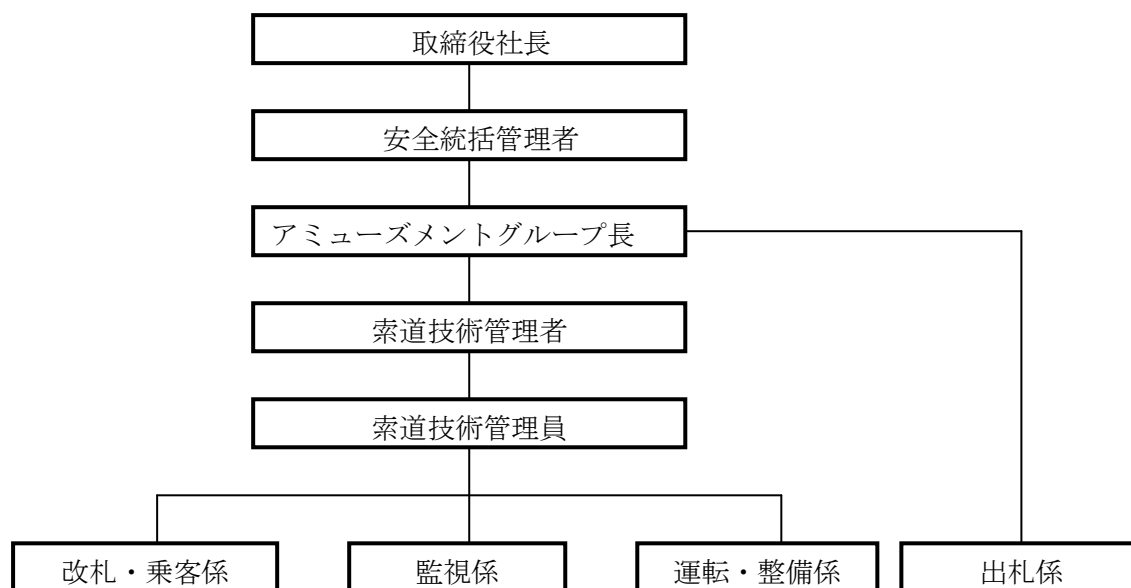
お客様への挨拶推進・お子様やスキー初心者乗車サポート・マナー遵守のお願いを励行しました。

(6) 安全のための投資と支出

平成27年度シーズン終了後、以下の安全措置を実施しております。

(12月) 緊張設備・折返設備・電気設備・放送設備等の総点検

5. 中沢ヴィレッジ森のスキーリフト安全管理体制（平成28年3月現在）



安全統括管理者	索道事業の輸送の安全確保に関する業務を統括する。
索道技術管理者	安全統括管理者の指揮下、索道の運行管理・索道施設保守管理、その他技術上の事項に関する業務を統括する。
索道技術管理員	索道技術管理者の指揮下、索道の運行管理・索道施設保守管理、その他技術上の事項に関する業務を管理する。

以上、当社の安全管理組織です。各責任者の責務を明確にしています。

6. 利用者の皆様へ

今年度は、雪不足に悩まされ、運行開始予定を大幅に約1カ月遅れで運行を開始し、シーズン終了も3月10日と大変短い営業となり、期間中延べ20397人と昨年の半分以上の乗車人員となりました。

一方、営業運転に際しては安全面等の問題、索道設備の不具合による事故・ヒヤリハット共に無く、今年度の営業運転を終了させて頂きました。皆様のご理解・ご協力のお陰と感謝しております。

今後も、ファミリーや初心者向けに安全・安心のスキーリフトを目指して、皆様からお寄せいただいた声・ご指摘・ご要望を大切に参ります。

7. ご連絡先

安全報告書へのご意見、当社の安全への取り組みに対するご意見をお寄せ下さい。

〒377-1793 群馬県吾妻郡草津町618 株式会社中沢ヴィレッジ

事業推進本部 アミューズメントグループ 森のスキーリフト

TEL 0279-88-3232 FAX 0279-88-8200

E-mail: info@0932.jp